

# GÉNOGRAMME



## Qui compose la famille actuelle et d'origine

### La famille actuelle commence quand vous formez un couple.

- Est formée de votre couple : marié, ou pacsé ou en concubinage, des ex-partenaires, enfants, petits-enfants, demi- frères et sœurs, enfants adoptés vivants ou morts, mort-nés, Non Nés = FC- AVT, ITG enfants confiés à d'autres.

Si famille recomposée : les enfants du conjoint / de la conjointe.

### La famille d'origine comprend

- Vous, votre mère, votre père, leurs ex-partenaires,
- Votre fratrie (frère et sœur), demi-frères et sœurs, enfant adopté, morts ou vivants  
Les mort-nés,  
Les non nés (AVT, FC, ITG),  
Enfants confiés à...
- Les oncles et tantes côté maternel et paternel (dans l'ordre de la fratrie)

### La famille d'origine du père et de la mère :

- Vos grands parents, leurs partenaires précédents.

Pas les cousins, cousines sauf si un évènement marquant met cette personne en lien avec le système familial. (par exemple a vécu avec la famille, a commis un acte de violence...)

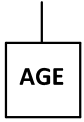
Toute personne qui a un lien fort avec l'un ou l'autre membre de la famille : un bienfaiteur, une personne qui a spolié ou causé un grand malheur, un tuteur...

Pour les personnes défuntes : noter date de décès ou âge lors du décès si c'est possible.

# GENOGRAMME

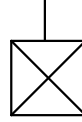
de la famille d'origine et de la famille actuelle

## Légende



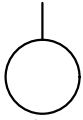
Homme

Prénom



Homme décédé

Exemple : Guerre



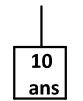
Femme

Prénom



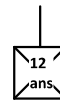
Femme décédée

Exemple : Cancer



Garçon âgé de

Prénom



Garçon décédé

à (âge) de (exemple : maladie)



Fille âgée de

Prénom



Fille décédée

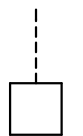
à (âge) de (exemple : maladie)



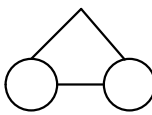
Enfant mort-né  
garçon ou fille



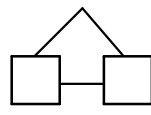
Fausse couche  
ou  
avortement



garçon ou fille  
adopté(e)

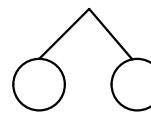


filles

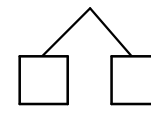


garçons

Vrai jumeaux

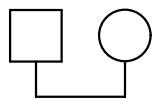


filles

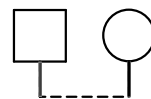


garçons

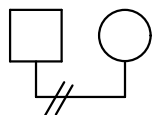
Faux jumeaux



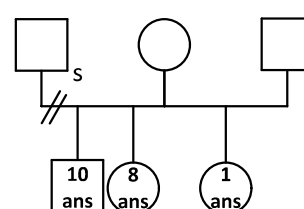
Officiellement  
marié



Non marié



Séparé



Remariage

## Qu'est ce qui est marquant pour une personne

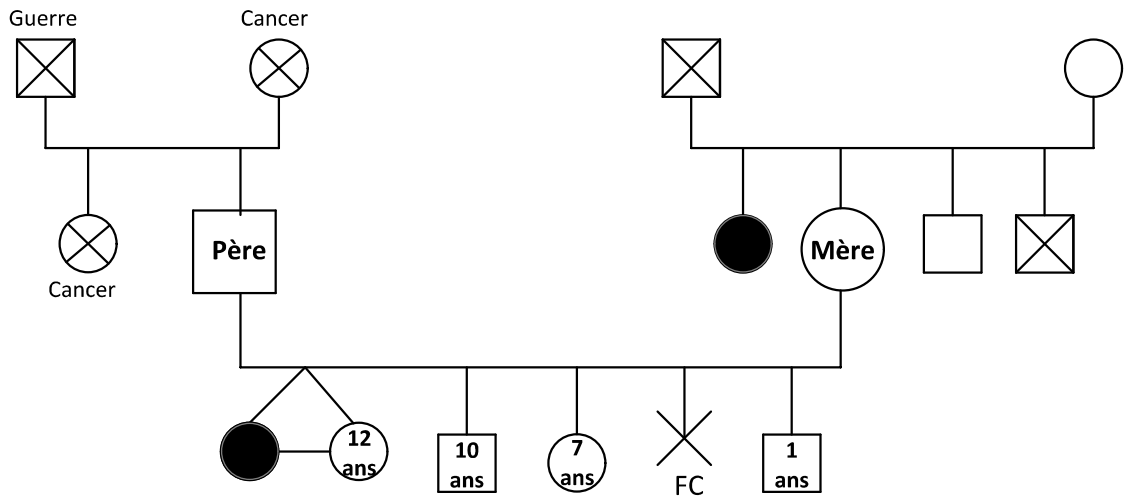
La mort, la santé, la situation sociale, professionnelle, l'histoire lointaine, et toute forme de vie difficile ou violente, un bienfaiteur.



### Quelques exemples :

- Les Non nés, enfant mort en bas âges,
- Accident, mort à la suite d'un cancer, suicide, mort mystérieuse
- Une maladie chronique - psychiatrique - handicap – les dépressions,
- Les dépendances
- Échecs répétitifs : chômage, finances, vie sentimentale
- Guerre - exil - fuite - réfugiés politique - excommunications
- Rejet- exclusion- abandon
- Ruine - spoliation - emprisonnement
- Abus - violence
- Les scandales - Secret de famille

## EXEMPLE



Ordre d'arrivée : lire de gauche à droite

## Votre arbre généalogique

